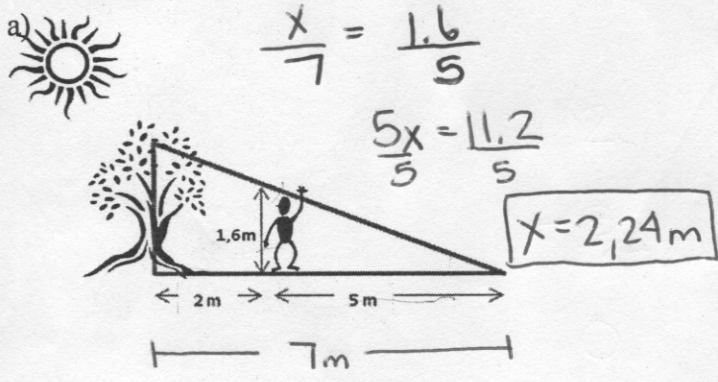
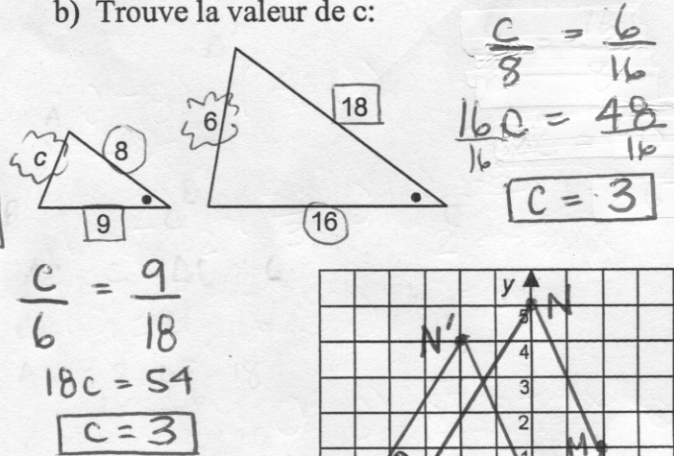


Partie C – Les triangles semblables

36. En regardant les mesures dans le diagramme ci-dessous (a), quelle est la hauteur de l'arbre? Arbre: 2,24 m

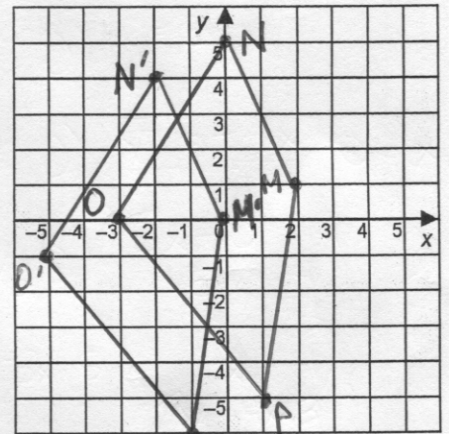


b) Trouve la valeur de c:



Partie D – Les règles de transformations

37. Dessine un quadrilatère MNOP avec les paires ordonnées: M(2, 1), N(0, 5), O(-3, 0), et P(1, -5) sur le plan cartésien. Après, bouge la figure 2 unités vers la gauche et une unité vers le bas.

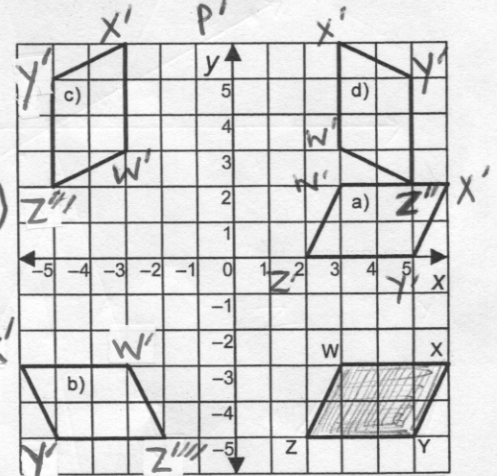


a) Identifie les nouvelles paires ordonnées.

- $M'(0, 0)$ $O'(-5, -1)$
 $N'(-2, 4)$ $P'(-1, -6)$

38. Écris les règles de transformation pour chaque transformation de WXYZ.

- Translation a) $(x, y) \rightarrow (x, y+5)$ Z(2, -5) Z'(2, 0)
 Réflexion b) $(x, y) \rightarrow (-x, y)$ Z(2, -5) Z''(-2, -5)
 Rotation + Réflexion c) $(x, y) \rightarrow (y, x)$ Z(2, -5) Z'''(-5, 2)
 Rotation d) $(x, y) \rightarrow (-y, x)$ Z(2, -5) Z''''(5, 2)



38. Complète le tableau:

	Objet		Image	Règle de transformation	Type de Transformation
A	A(3, -6)	→	A'(-6, -3)	$(x, y) \rightarrow (x-9, y+3)$	Translation
B	B(2, 7)	→	B''(4, 2)	$(x, y) \rightarrow (x+2, y-5)$	Translation
C	C(-4, -5)	→	C'(4, 5)	$(x, y) \rightarrow (x, -y)$	Rotation
D	D(15, 9)	→	D'(5, 3)	$(x, y) \rightarrow (\frac{x}{3}, \frac{y}{3})$	Homothétie
E	E(-5, 1)	→	E'(-1, -5)	$(x, y) \rightarrow (-y, x)$	Rotation

38. + 39. Optionnel